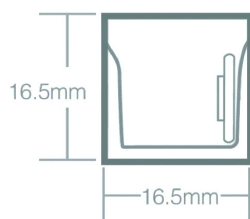




LED Neon Flex Side-2 24V DC 10W/m



Technische Daten

Betriebsspannung	24V DC	CRI	Ra 80
Leistung	10W/m	Farbkonsistenz	MacAdam 3
Abmessungen LxBxH	..16,5x16,5mm	Abstrahlwinkel	120°
Schutzgrad	IP54/IP68	Umgebungstemperatur ta	-25°C bis +55°C
Typ LED	2835 SMD Epistar	Lebensdauer	L70/B10 @ 50'000h
Anzahl LED	120Stk/m	Garantie	3 Jahre

Artikelvarianten

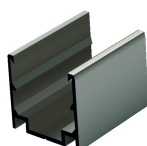
Artikelnr.	Lichtfarbe	Lichtstrom	Effizienz	max. Länge pro Einspeisung	Schneideeinheit
150.008-827-10P	~2700K	~280lm/m	28lm/W	5000mm	100mm
150.008-830-10P	~3000K	~280lm/m	28lm/W	5000mm	100mm
150.008-840-10P	~4000K	~330lm/m	33lm/W	5000mm	100mm

Produktdetails

- Kann bis zu einem Radius von 40mm, seitlich/ horizontal gebogen werden
- Ist UV-, Lösungsmittel-, Salzwasser-, Flammen- sowie Schmutzresistent
- Bestens geeignet für Ausseneinsätze
- Je nach Anschlussart IP54 oder IP68 bis 2m

Zubehör

Artikelnr.	Typ	Details
150.008K	Montageklammer 35mm	- Abmessung BxH 20,4x19,6mm
150.008S	Profil starr 2m	- Abmessung BxH 20,4x19,6mm
150.008B	Profil biegsam 1m	- Abmessung BxH 20,4x19,6mm



150.008K



150.008S



150.008B